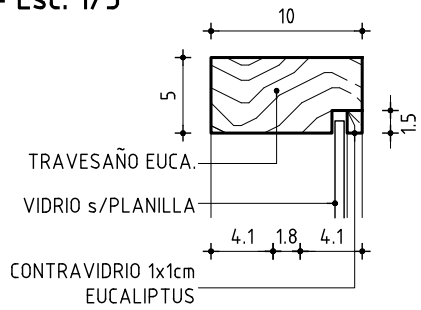
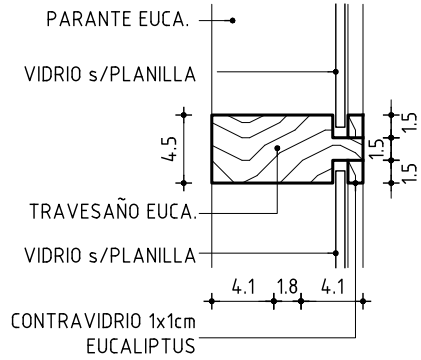


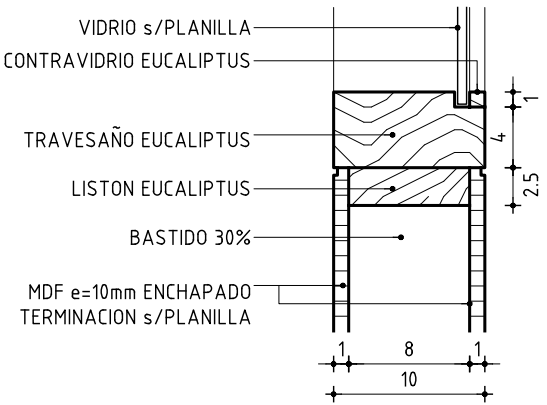
DETALLE 1 - Esc. 1/5



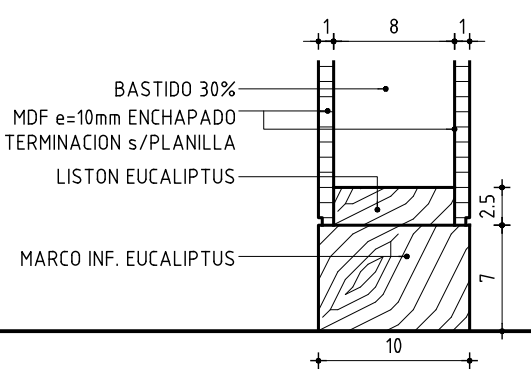
DETALLE 2 - Esc. 1/5



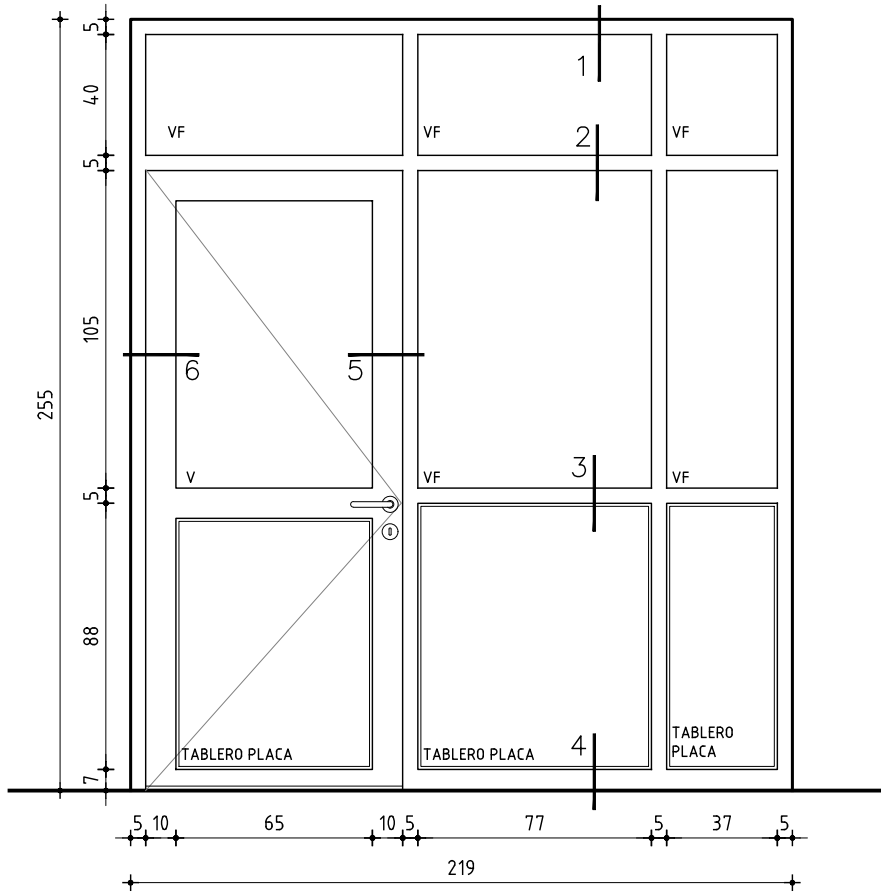
DETALLE 3 - Esc. 1/5



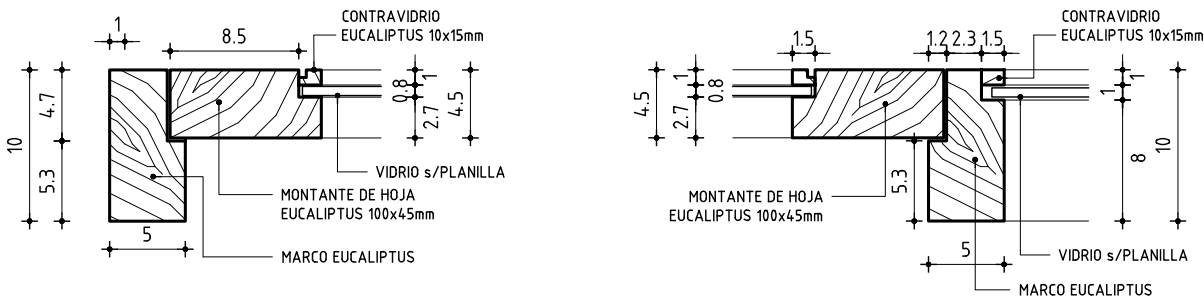
DETALLE 4 - Esc. 1/5



ALZADO - Esc. 1/25



PLANTA - Esc. 1/25



DETALLE 6 - Esc. 1/5

DETALLE 5 - Esc. 1/5

TIPO

C07

UBICACION

L05 - SALA DE LACTANCIA

MOVIMIENTO

MAMPARA c/PUERTA

CANTIDAD:

1

GENERAL
IZQ.

DER.

ESCALA

VARIAS

PLANILLA DE CARPINTERIA

ESTRUCTURA	TIPO	MAMPARA		
	MATERIAL	S/DETALLE	SECCION	S/DETALLE
	CONTRAMARCO			
	CONTRAVIDRIO			
	ANCLAJE	GRAPAS y/o TORNILLOS c/TACOS TIPO FISHER		
	COLOCACION	AMURADO PISO y MUROS LATERALES		
HOJA	TERMINACION	3 MANOS PROTECTOR DE MADERA s/MCP.		

HOJA	TIPO TABLERO ARO EUCALIPTUS 45x100mm + TRAVESAÑO CENTRAL
	EUCALIPTUS 45x100 + CONTRAVIDRIO EUCALIPTUS 10x10mm + PANOS VIDRIO INCOLORO 5mm
TERMINACION: 3 MANOS PROTECTOR DE MADERA s/MCP.	

TERMINACION:		
ESTANTE	TIPO	
	ESPESOR	
	COLOCACION	

HERRAJES	3 BISAGRAS 102mm ACERO INOX MATE TIPO HAFELE 926.331.203 IGUAL O SUPERIOR 1 MANIJA CILINDRICA RECTA ACERO INOX MATE s/MCP + CERRADURA DE SEGURIDAD DE LLAVE DE DOBLE PALETA.
----------	---

OBSERVACIONES	TERMINACIONES: 1. EN TODAS LAS MADERA MACIZA VAN 3 MANOS DE PROTECTOR s/MCP. 2. EN PLACAS VAN 3 MANOS DE PROTECTOR COLOR s/MUESTRA VER MCP.
---------------	---

OBRA LICEO N°8		
DEPARTAMENTO RIVERA		
FECHA 2024	ANEXO	HOJA L83

ANEP

AREA DE PROYECTOS

DIRECCIÓN SECTORIAL DE
INFRAESTRUCTURA

CONSEJO DIRECTIVO CENTRAL